

## MANUAL DE INSTALARE

### Instalarea driverelor

Dupa conectarea initiala, apasati butonul “” pentru pornirea aparatului , iar calculatorul va depista un nou hardware si se va deschide automat urmatoarea fereastra :



click **Cancel** pentru iesirea din Wizard

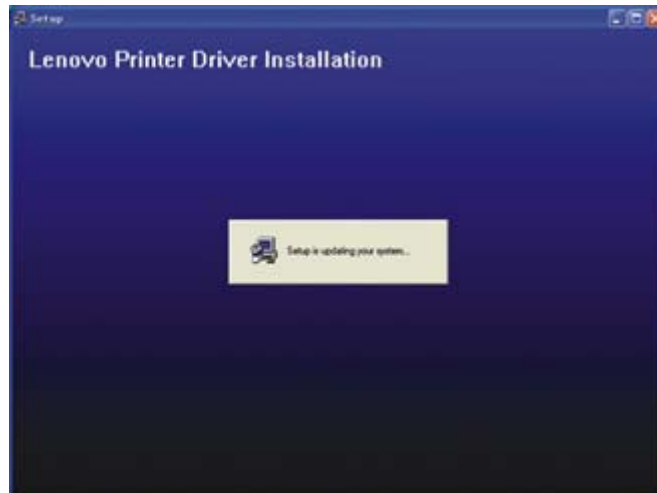
Introduceti CD-ul de instalare si dati dublu click «  » pentru inceperea instalarii .



click « **Next** » pentru continuare

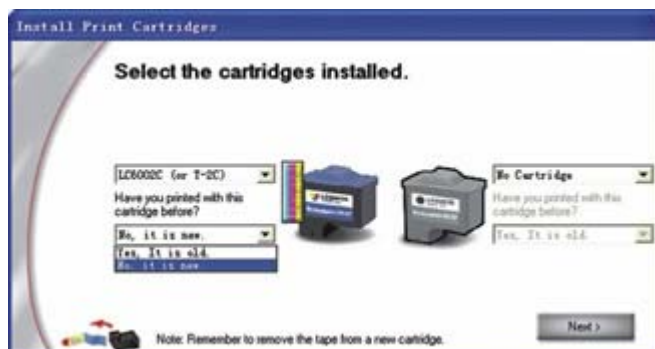


click « Yes » pentru acceptarea conditiilor si continuarea instalarii

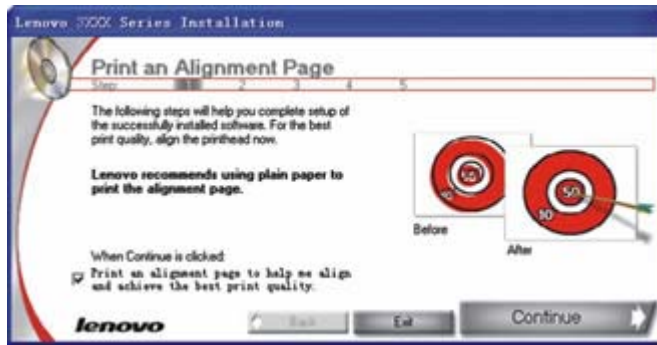


programul se copiaza ,va rugam asteptati

Selectati cartusul care urmeaza sa fie instalate



Daca cartusul este nou selectati « No ,its new » si dati « Next » pentru continuare



Click “Exit” pentru instalarea completa a driverului

Instalarea software

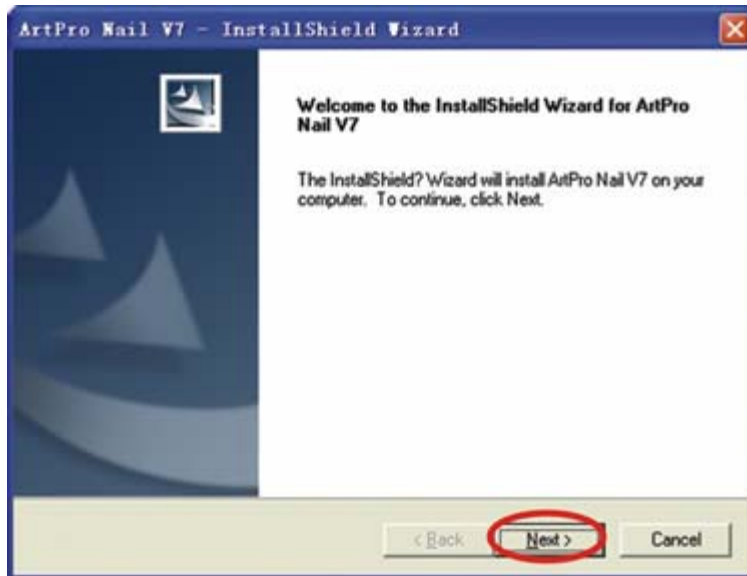
Dupa instalarea completa a driverelor intoarceți in directorul root si dati



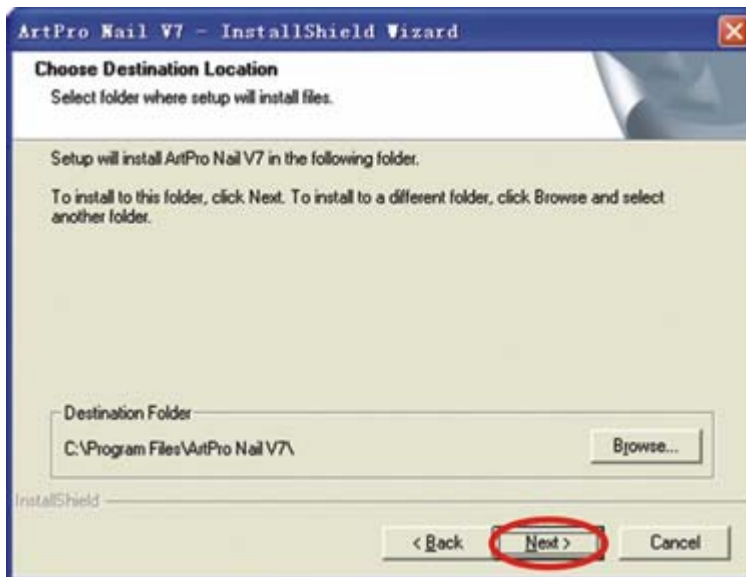
dublu click “setup” pentru instalarea software ArtPro NailV7.



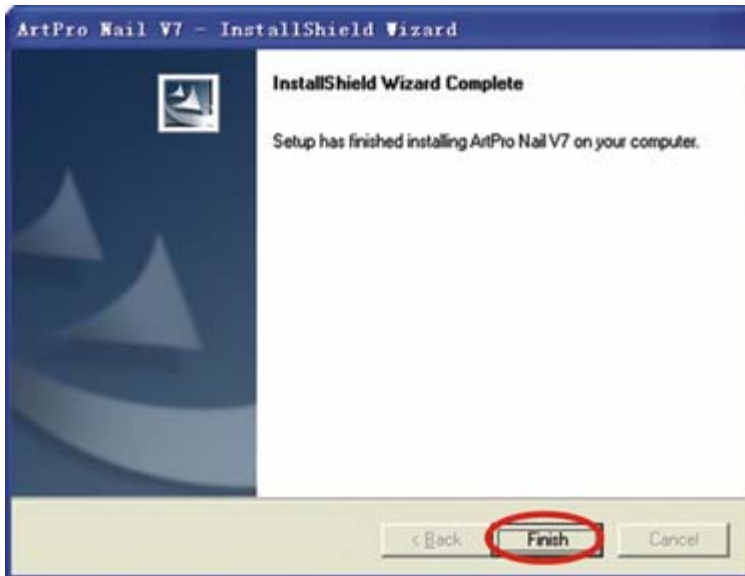
Selectati limba si dati click “OK” pentru continuare



**Click « Next » pentru continuare**



**Nu este necesar sa schimbi fisierul tinta a softwar-ului operational ;click « Next » pentru a continua**



Dupa instalarea completa click « Finish »



Restartarea este necesara,click “OK” pentru restartarea calculatorului si icoana



” Artpro Nail V7” va aparea pe desktop;click “Artpro Nail V7” pentru utilizarea programului.

**Dupa instalarea programului ArtPro Nail V7 intrati in centru de setari pentru:**

- **Setari printer**
- **Setari video**

**Ajustarea devierilor**