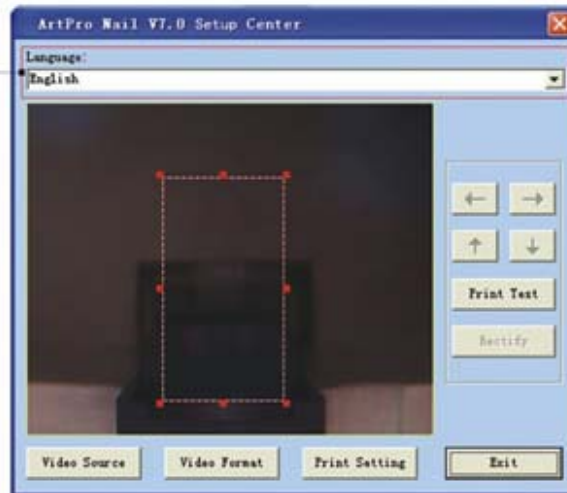


Centru de setari

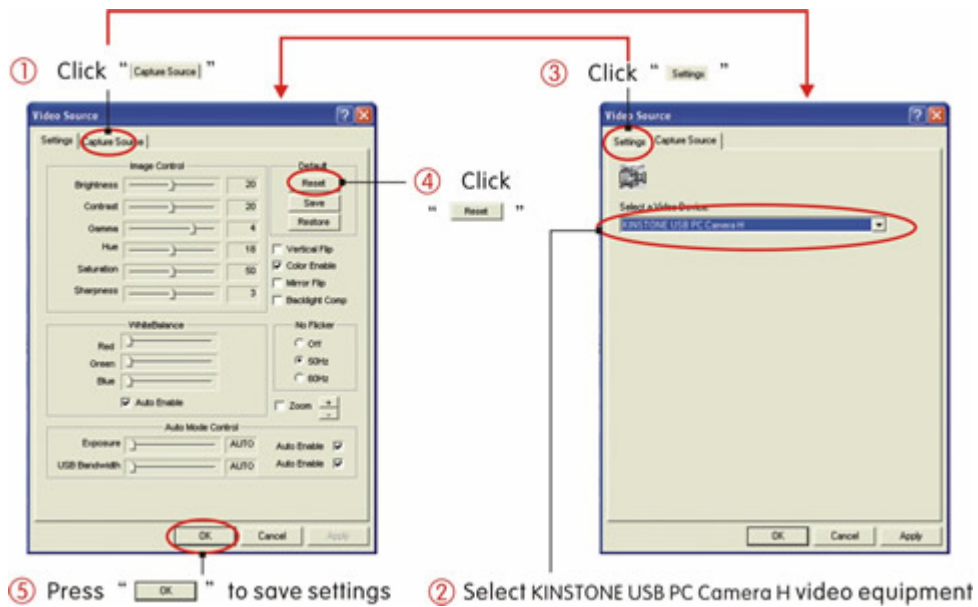
Setari limba

cimpul de selectie al limbii

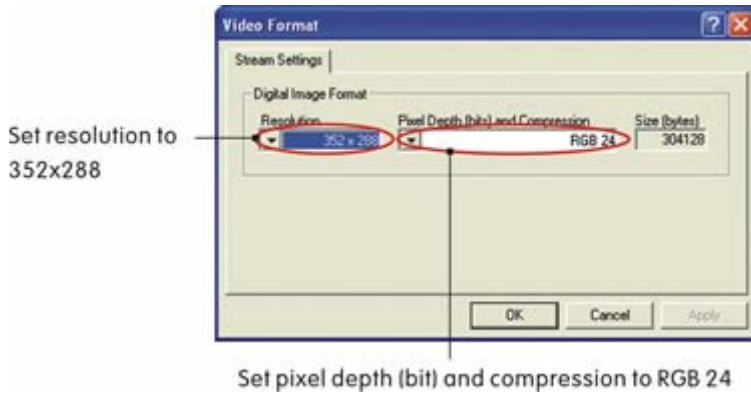


Setari video

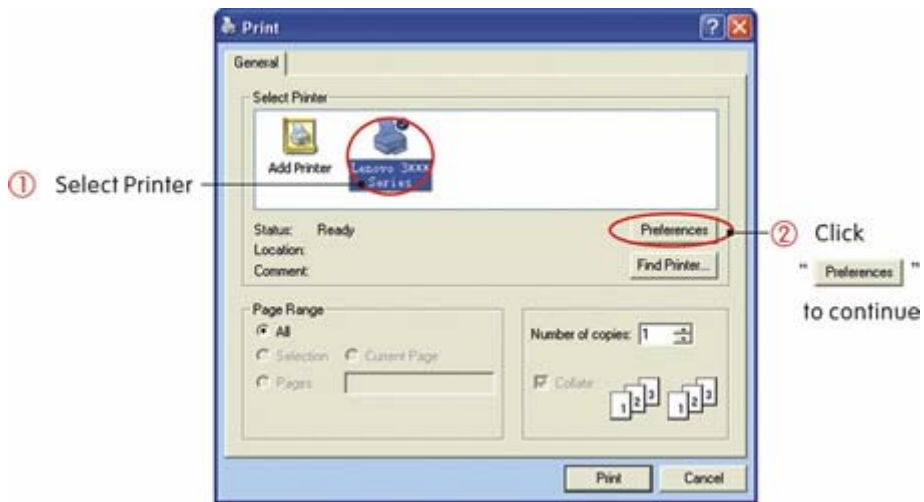
Click "Video Source"

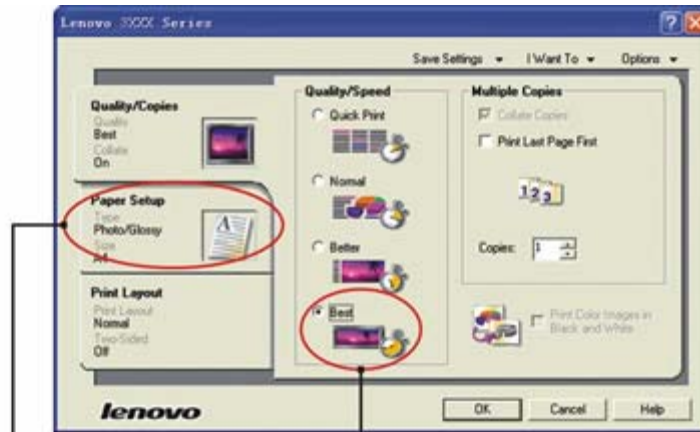


Click “Video Format”



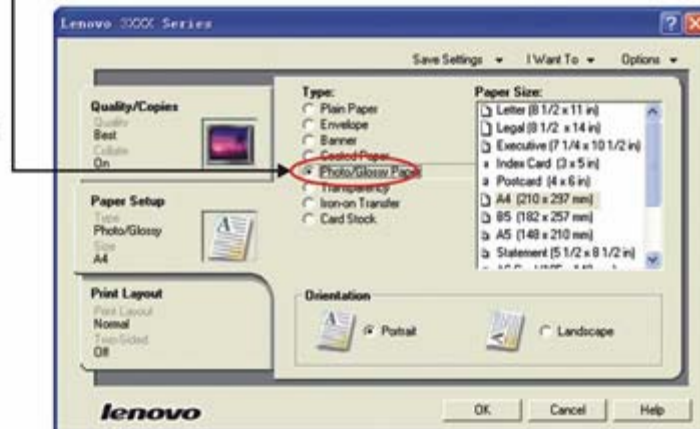
Setari Printer





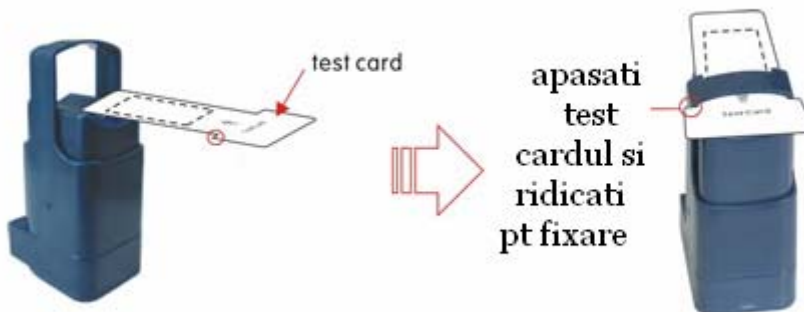
③ Select Printing Quality

④ Select Printing Media Type



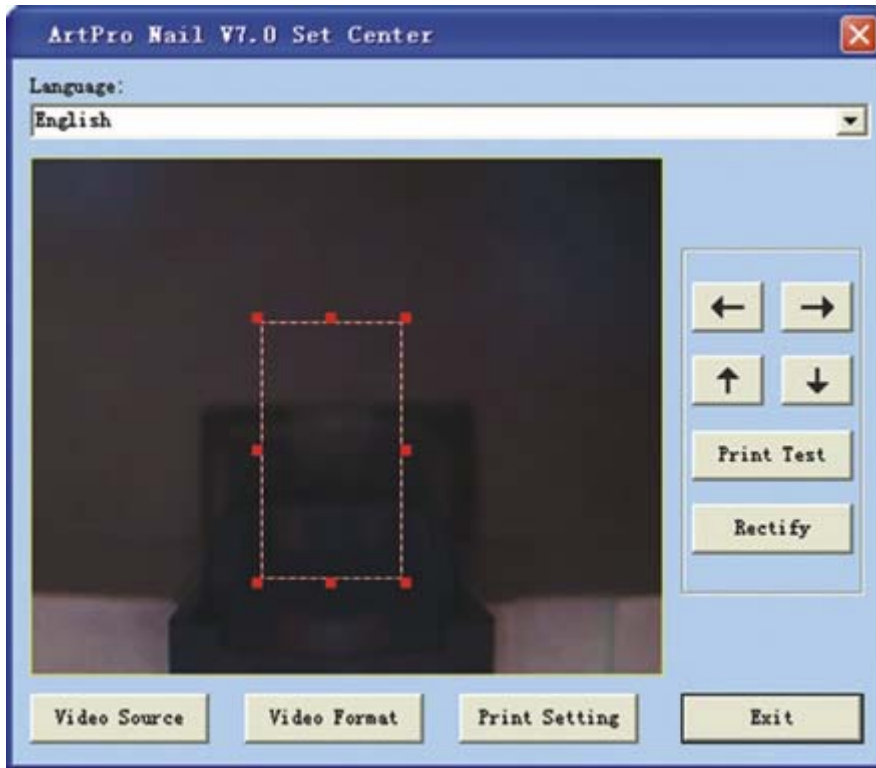
Ajustarea deviatilor

Pentru prima folosire, daca marimea este prea mare, prea mica, picteaza pe deget, urmati procedura de calibrare.



Etapele ce trebuie urmate:

-puneti test cardul in suportul de deget;



-click » Print Test»,un cadran negru va aparea pe card,aproximativ in mijlocul acestuia ;in caz de eroare ,se va corecta cu ajutorul sagetilor(stanga/dreapta , sus/jos) ;fiecare mutare a sagetii este de 0,25 mm ;

-trageti cadranul rosu in interiorul cadranului negru ,si dati click » Rectify» pentru salvarea modificarii ;

Atentionare

- Nu folositi alte suse de curent decat cea indicata pe spatele aparatului
- Pastrati obiectele grele departe de cablul de alimentare ;cablul de alimentare lovit ,poate crea alte probleme
- Pastrati aparatul ,cu cartusele scoase si deconectata(scoateti din priza)
- Nu introduceti in aparat alte obiecte ;pot produce scurt circuit sau alte pagube
- In caz de eroare sau prezenta unor obiecte nedorite ,scoateti din priza
- Aezati aparatul pe suprafete plane
- Curatati aparatul doar cu cablul de alimentare scos
- Curatati aparatul doar cu material moale,fara detergenti
- Nu folositi etanol,benzina sau alte solutii
- Pastrati aparatul departe de soare,caldura ,frig , praf ,unde carcasa sau componentele pot fi deteriorata
- Nu miscati aparatul in timpul functionarii

- Evitati sursele de apa sau podeaua umeda;
- Aprindeti /stingeti doar conform procedurii standard
- Nu incercati sa o reparati /dezmembrati singuri
- Apelati la serviciile unui tehnician calificat daca :
 - cablu de alimentare sau priza aparatului sunt efecte ;
 - imprimanta s-a udat,e lovita sau defecta ;
 - aparatul nu mai functioneaza chiard aca s-au respectat instructiunile ;
- Dupa service tehnicianul va trebui sa faca un control de rutina pentru a se asigura ca totul functioneaza la parametri normali.

PROBLEME

Aparatul nu picteaza

- Apasati Reset ,o data sau de 2 ori pina cind se aprinde indicatorul verde ,sau apasati Power pentru restartul aparatului ;
- Verificati cablul de alimentare
- Verificati cartusul
- Verificati driverele ArtPro
- Intrati in « centrul de setari » pentru « Set Up Printer »

Culoare incorecta sau model Blurry(incetosat)

Cauze :

- Lipsa polish 2#
- Cartus murdar
- Insuficienta cerneala
- Printare incorecta

Solutii :

- Aplicati polish 2#
- Curatati cartusul
- Inlocuiti cartusul
- Intrati in centrul de setari pentru “Set Up Printer”

Pozitia ,marimea sau devierile modelului

Cauze :Setari necorespunzatoare

Solutii :intrati in centru de setari pentru “Adjust Printing Deviation”

Neaparitia suportului pentru deget in zona Preview

Cauze :calculatorul are mai multe USB-uri atasate

Solutia: intrati in centru de setari la “Set Up Video”

Cauza :lipsa driverelor ArtPro

Solutia :instalarea driverelor de pe CD

Imagine incetosata in zona Preview

Cauze:focus incorrect al camerei

Solutia:ridicati capacul ,gasiti camera si ajustati focalizarea pina cind sapare suportul degetului in zona Preview.Rotiti inelul care ajusteaza focalizarea si observati imaginea daca devine clara sau nu.

Cauza :lentila murdara

Solutia :curatati lentila cu un material moale

Cauza: ledul nu functioneaza

Solutia: apelati la serviciile unui tehnician calificat

Curatarea cartusului:

- **Curatati cartusul doar cu mana**
- **Urmati instructiunile de instalare/inlocuire pentru scoaterea cartusului**
- **Umeziti o bucata de material si tineti 3 secunde pe folia galbena, dupa care o inlaturati**
- **Folositi o bucata de material umeda(nu folosti vata sau servetele)**
- **Curatati din nou cartusul de lipici cu un material umed**
- **Asteptati pina cind cartusul este uscat**

Inlocuiti cartusul si efectuati un test pentru o buna functionare